

J'ai le droit de **voter** lors de l'assemblée générale

Je **partage** les valeurs de l'association et je la **soutiens** dans ses projets

Je **bénéficie** de tous les services Apel et je reçois le magazine "Famille & Éducation"

Je peux **poser ma candidature** pour rejoindre l'équipe Apel (=conseil d'administration)



## Je suis adhérent

Être adhérent à l'Apel signifie que vous soutenez nos actions au sein de votre établissement, le mouvement des Apel et notre place de parents.

Si vous souhaitez vous engager davantage, vous pouvez rejoindre notre conseil d'administration lors de la prochaine assemblée générale !

Merci pour votre soutien !

## l'Apel la voix des parents d'élèves



Accueillir les familles

Animer des actions

Représenter les parents d'élèves

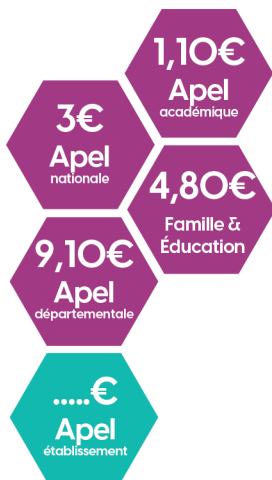
Informier sur des questions éducatives

## La cotisation de l'Apel : un soutien essentiel pour l'association à tous les niveaux

Combien ?

# 18€

La cotisation est à régler  
1 fois par an et par famille



## Pourquoi adhérer à l'Apel ?

Chers parents d'élèves,

L'Apel, Association de Parents d'élèves de l'Enseignement Libre, est une organisation qui représente les parents au sein de l'enseignement catholique. En tant que parents d'élèves, vous avez un rôle essentiel à jouer dans la vie de l'établissement scolaire de votre enfant. Adhérer à l'Apel, c'est vous donner les moyens de participer activement à la vie de l'école de votre enfant, en vous impliquant dans les décisions prises au niveau local et national.

## Découvrez les 5 bonnes raisons de cotiser à l'Apel :

1. Nous sommes la seule association de parents d'élèves reconnue dans le Statut de l'Enseignement catholique. Nous sommes donc les seuls à pouvoir représenter les parents d'enfants scolarisés dans l'Enseignement catholique ;
2. Nous sommes présents à plusieurs échelons – établissement, département et académie et nous pouvons représenter et défendre les parents au sein de chaque échelon ;
3. Nous vous informons et nous dialoguons avec vous grâce à notre magazine Famille & éducation, notre site internet et notre plateforme téléphonique Apel service ;
4. Nous sommes au cœur de l'établissement en organisant des Rencontres parents-école @, des actions de prévention, des temps festifs et en accompagnant les parents pour l'orientation de leurs enfants ;
5. Nous défendons la liberté de choix de l'école pour que les parents puissent continuer de choisir librement l'établissement de leur enfant.

Contact - Apel Départementale de Maine-et-Loire - 5, rue du Haut-Pressoir - 49 100 ANGERS

### Pour toutes questions sur l'Apel d'Établissements et Départementale :

**Claudie RENIER**  
Assistante Apel de Maine-et-Loire  
02 41 79 51 52  
secretariat@apel49.fr

### Service Information et de Conseil aux Familles (ICF)

**Thierry VERGER**  
Coordinateur SICF  
02 41 79 51 19  
sicf@apel49.fr

## Les services de l'Apel : un réseau d'entraide pour les parents d'élèves et membres d'Apel

### Actualités et le magazine "Famille & Éducation"



Le magazine de l'Apel propose, tous les 2 mois, des informations pratiques, des témoignages, des conseils et des pistes de réflexions sur la scolarité et les grandes questions éducatives

### Site web et Facebook



www.apel49.fr  
la page Facebook Apel de Maine-et-Loire

### Le Réseau d'Animation Pastorale de l'Apel (RAP)



Le réseau d'animation pastorale de l'Apel participe à la dimension évangélique de l'Enseignement catholique et accompagne les parents dans leur spiritualité.

### Rencontre Parents-École @ (RPE)



Les rencontres parents-école sont des soirées d'échange entre adultes de la communauté éducative pour débattre et s'enrichir sur un sujet éducatif.

### Service Information et Conseil aux Familles (ICF)



Ce service gratuit, pour les familles, l'Apel d'établissements, intervient autour de 3 domaines : l'Accompagnement à l'orientation, la relation école-monde professionnel et l'École inclusive.

### Des visioconférences



L'Apel propose tout au long de l'année des visios sur divers sujets liés à l'éducation, tels que "Partir à l'étranger" ou "Oser les métiers qui recrutent".

### Les autres actions

L'Apel départementale propose des actions complémentaires aux ressources de l'Apel Nationale, comme l'organisation d'événements en collaboration avec les Apel d'établissement (par exemple, un tournoi de football pour la semaine des Apel), le prêt de robots pour les élèves, des rencontres avec les partenaires, subventions, solidarité nationale, appel à projets ainsi que la formation continue des élus d'Apel d'établissement.